

# 无菌接管机

## STW6810-RFID



★  
无菌接驳  
首选

医疗注册证号：鄂械注准20222143830

美国FDA 510(k) 许可：BK220673

欧盟CE MDR Class I

# 无菌接管机 STW6810-RFID



深研生物与武汉佰美斯医疗科技有限公司合作推出**无菌接管机STW6810-RFID**，采用独创发明金属丝线盒切割接驳技术，可在普通环境（非无菌环境）下实现PVC-PVC管道的无菌接驳。已经广泛应用于血站、医院、细胞治疗研究机构、创新药物研发企业中，可充分满足细胞制备流程中对管路无菌连接的需求。

## 产品特点



### 独创发明

金属丝线盒切割接驳技术  
高效实现无菌接驳



### 智能化管理

耗材植入RFID芯片  
准确识别耗材使用情况



### 稳定可靠

管路接驳后可承受  
拉力高于行业标准

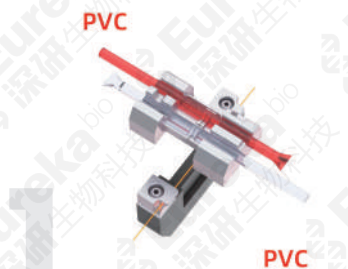


### 按需接驳

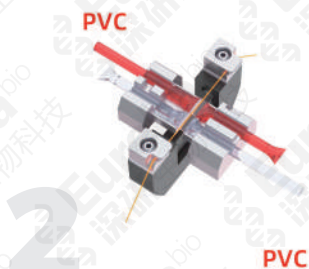
内置多种接驳程序  
满足不同条件下的需求



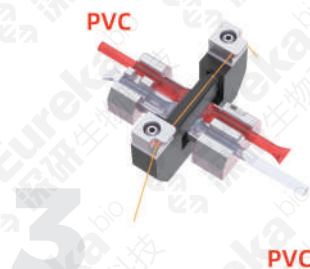
# 工作原理



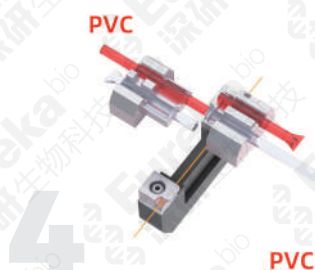
按说明将管道分别放入左右压管夹。



左右夹具有序移动，线盒金属丝上移并加热300°C切断管道。



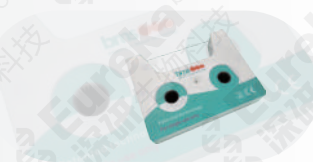
加热片上移并加热至500°C后熔接管道口。



线盒金属丝以及左右夹具有序回移，完成接驳。

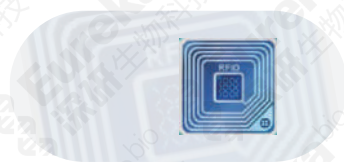


接驳完成后，按捏管道接口两端使其导通，液体即可流动通过。



**金属丝线盒**

管道切割耗材，一个金属丝线盒可进行300次无菌接驳



**RFID智能芯片**

实时记录耗材使用情况  
实现智能化管理

## 资质认证



- 医疗注册证号：鄂械注准20222143830
- 美国FDA 510(k) 许可：BK220673
- 欧盟CE MDR Class I

## 市场情况



无菌接管机STW6810-RFID已出口30多个国家和地区，市场覆盖亚洲、欧洲、美洲、非洲等，服务国内外超1000家客户。

## 设备参数

性能	技术参数
设备尺寸	L442 * W370 * H290mm (不带血袋托盘) L442 * W760 * H290mm (带血袋托盘)
设备重量	13.8 ± 0.5 kg
操作界面	10 英寸彩色液晶触摸屏
接管类型	可在普通环境 (非无菌环境) 下实现PVC-PVC管道的无菌接驳
接管规格	管道外径≤5.0mm, 内径≥2.7mm, 壁厚≥0.5mm, 最短接驳管道长度≥45mm
接管模式	实现干-湿/干-干/湿-湿管道的无菌接驳
接管强度	≥ 60N, 符合GB14232.1-2020 / ISO3826-1:2019的标准
接管时间	≤ 22 秒

## 配套产品



### 自动开驳器

WTO3610

- 自动开驳代替手动挤压, 不接触血液, 更加安全。

### 便携式小型热合机

TS3724-Mobile

- 高频介质加热法;
- 内置电池, 支持连续热合500次;
- 密封管道外径不超过6mm;
- 热合时间: 3秒。



### 双热合移动工作车

MSS3773

- 移动式一体设计, 便捷操作;
- 手持式和固定式双热合功能;
- 超容量锂电池, 高达约8000次/充电。

Total solution for cell therapy product manufacturing

# 深研生物为细胞治疗产品制备生产提供整体解决方案



 **Eureka** bio  
深研生物科技



深圳市深研生物科技有限公司

电话：0755-86562586

网址：[www.eurekabio.com](http://www.eurekabio.com)

地址：深圳市南山区招商街道南海大道

1079号花园城数码大厦A栋8楼